

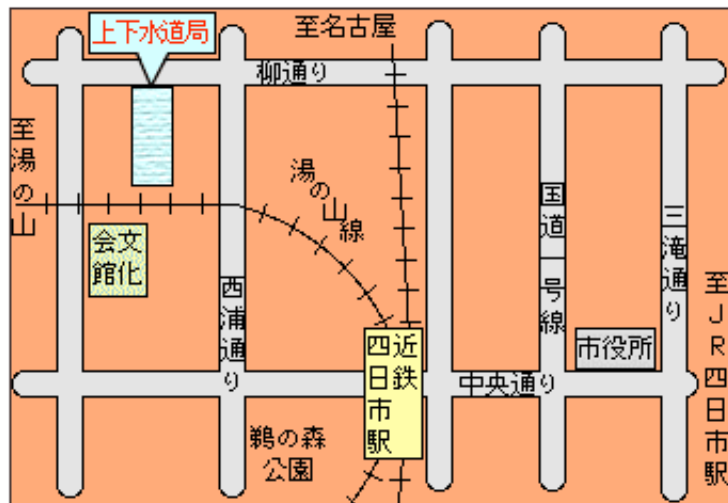


## 四日市市上下水道局庁舎



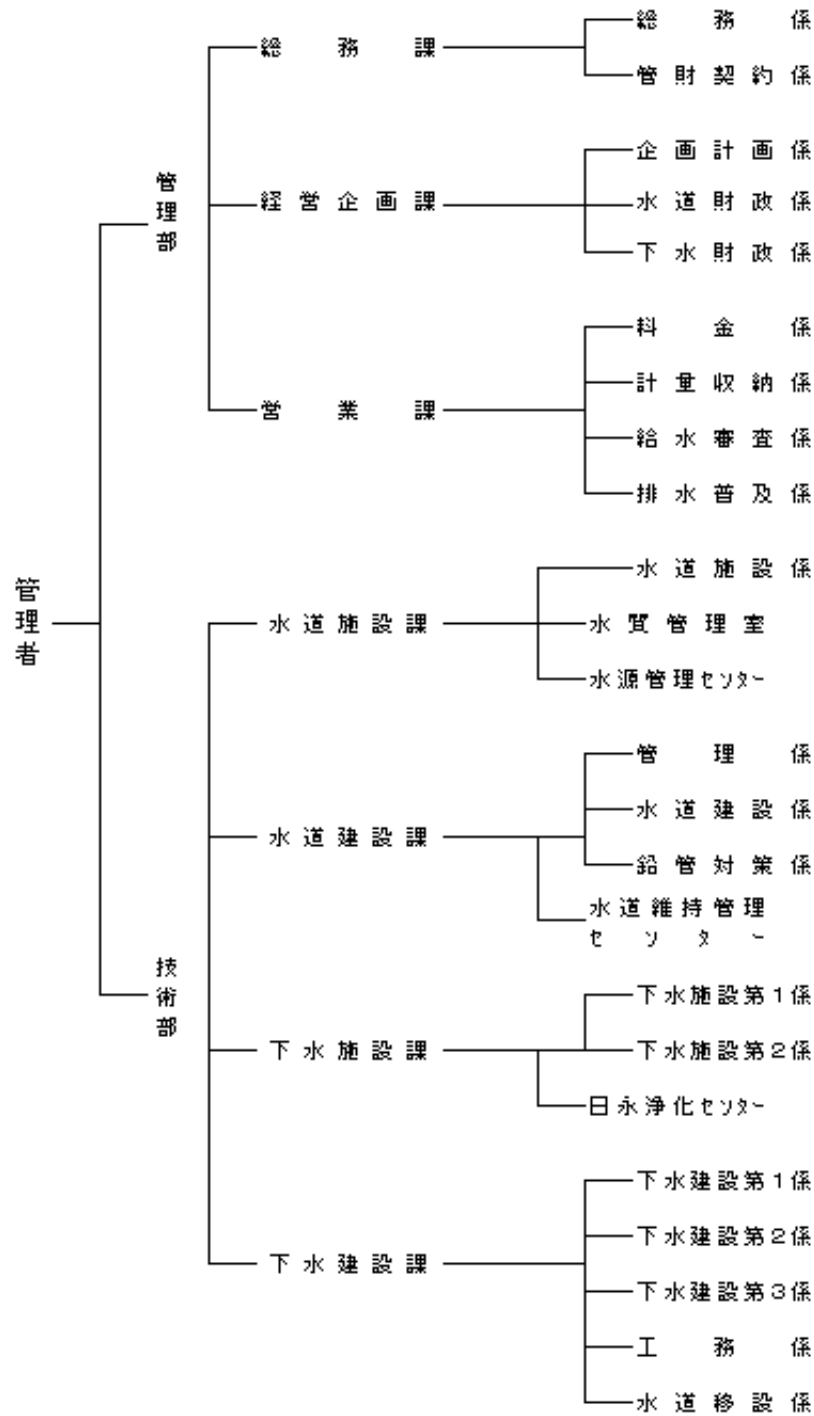
〒510-0076 四日市市堀木一丁目3番18号  
[組織・各課電話番号・E-mail アドレスはコチラ](#)  
E-mail : [suidousoumu@city.yokkaichi.mie.jp](mailto:suidousoumu@city.yokkaichi.mie.jp)

## 四日市市上下水道局附近概略図



## 上下水道局機構図

平成17年4月1日現在

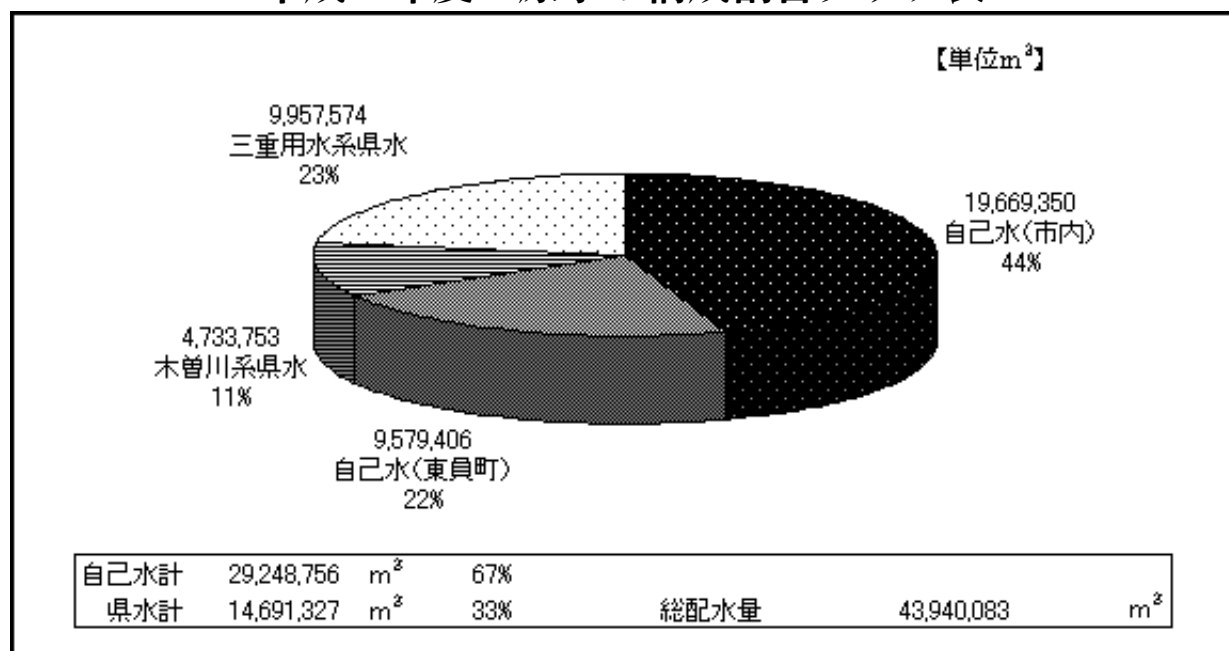


## 四日市市の主な水道統計

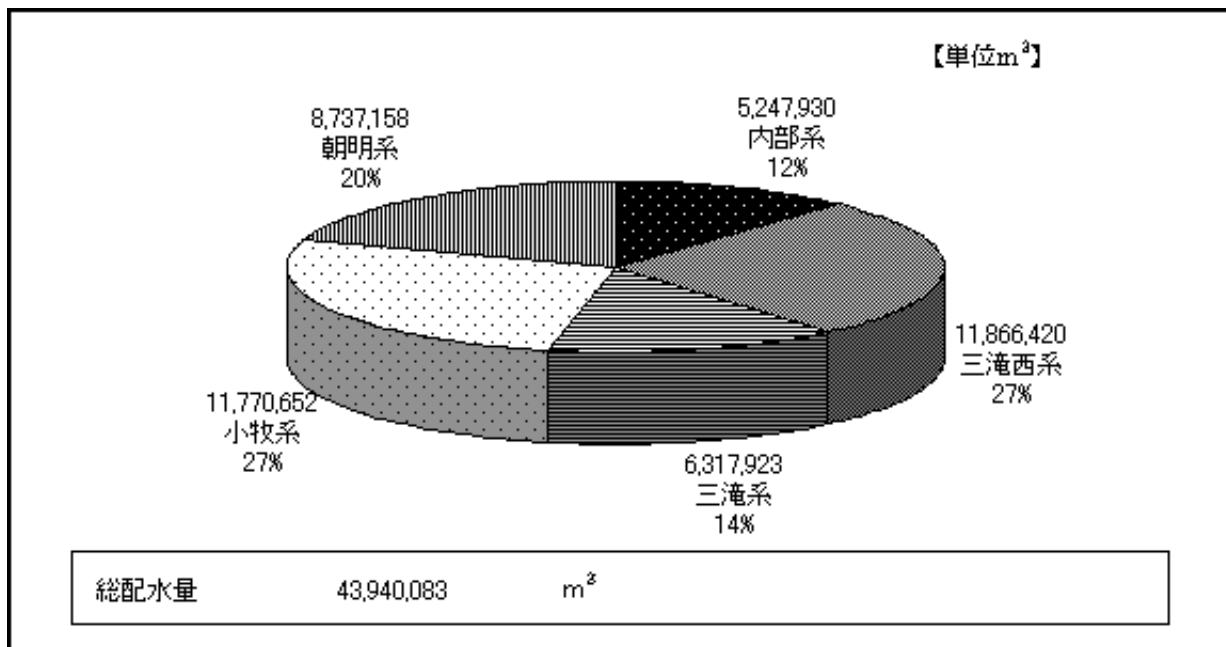
区分	単位	昭和50年 度	平成2年度	平成15年 度
四日市市の人口	人	247,001	277,991	296,959
給水人口(水道を使用している人口)	人	236,801	277,378	296,817

給水普及率(市の人口に対する給水人口の割合)	%	95.87	99.78	99.95
給水件数(家庭や事業所など、水道を使用している件数)	件	72,635	100,601	123,934
年間配水量(配水池から家庭等へ送り出す1年間の水の量)	m <sup>3</sup>	35,871,334	45,778,700	43,940,083
1日最大配水量(1年間のうち1日当たり最大の配水量)	m <sup>3</sup>	125,842	154,558	136,159
水道管の布設延長(道路などに布設されている水道管の長さ)	m	881,751	1,291,983	1,459,865
年間有収水量(家庭等で実際使われた水量)	m <sup>3</sup>	30,697,510	42,074,680	39,384,033
総収益(給水収益、受託工事収益等の総収益)	千円	1,581,580	5,651,412	8,488,494
給水収益(水道料金の収入)	千円	1,259,770	5,021,184	7,812,273
総費用(水道事業運営にかかる総費用)	千円	1,668,835	5,382,329	8,263,453
給水原価(1m <sup>3</sup> 当たりの製造原価)	円	56.62	115.60	197.91
供給単価(1m <sup>3</sup> 当たりの売値価額)	円	39.65	115.86	198.36

平成15年度 原水の構成割合グラフ表



平成15年度 系統別配水量の構成割合グラフ表



## これからの水源確保

四日市市の上水道は、朝明川、三滝川、内部川及び員弁川周辺の地下水を取水し、また、木曾川総合用水、三重用水の水を水源とする三重県営北勢水道用水供給事業からも受水して、市内の給水需要を賄っています。

木曾川総合用水、三重用水は水道用水の外、工業用水や農業用水を供給する総合的な利水事業であり、三重県北勢部における水道用水は9市町村が受水しています。

今後、給水人口の増加や生活水準の向上、そして経済活動の活発化に伴って、給水量が毎年増加しますが、これに備え新しい水源を確保しなければなりません。しかし、本市近辺での地下水源は、既に限界であり開発が期待できない状況です。そこで、水資源開発公団が行った長良川河口堰事業を水源とする新たな三重県営北勢水道用水供給事業からの受水計画を進めることとなります。

