

実態的に堤防のような役割を果たしている地形の調査結果について<直轄管理区間>

実態的に堤防のような役割を果たしている地形の条件は、以下のとおりである。

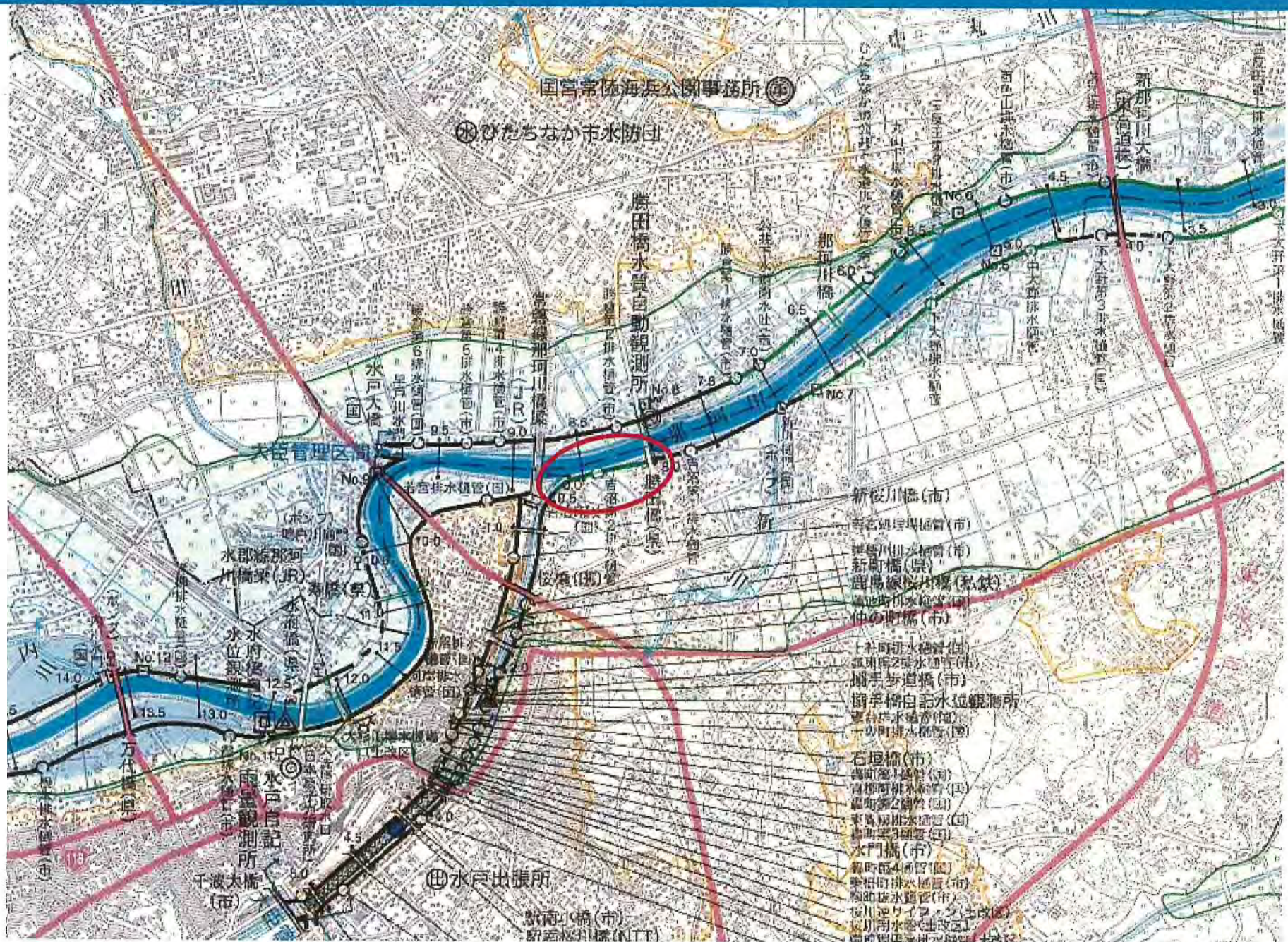
- ①河川区域外で私有地に存在している
- ②一連区間の地形の平均的な高さが1.0m程度以上の地形を対象としている
- ③道路盛土等の近年人工的に造成された盛土、典型的な山付き区間及び堀込区間は除いている
- ④地形の物理的な形状により判別したものであり、地形の背後地の土地利用等の状況は考慮していない

<速報値>

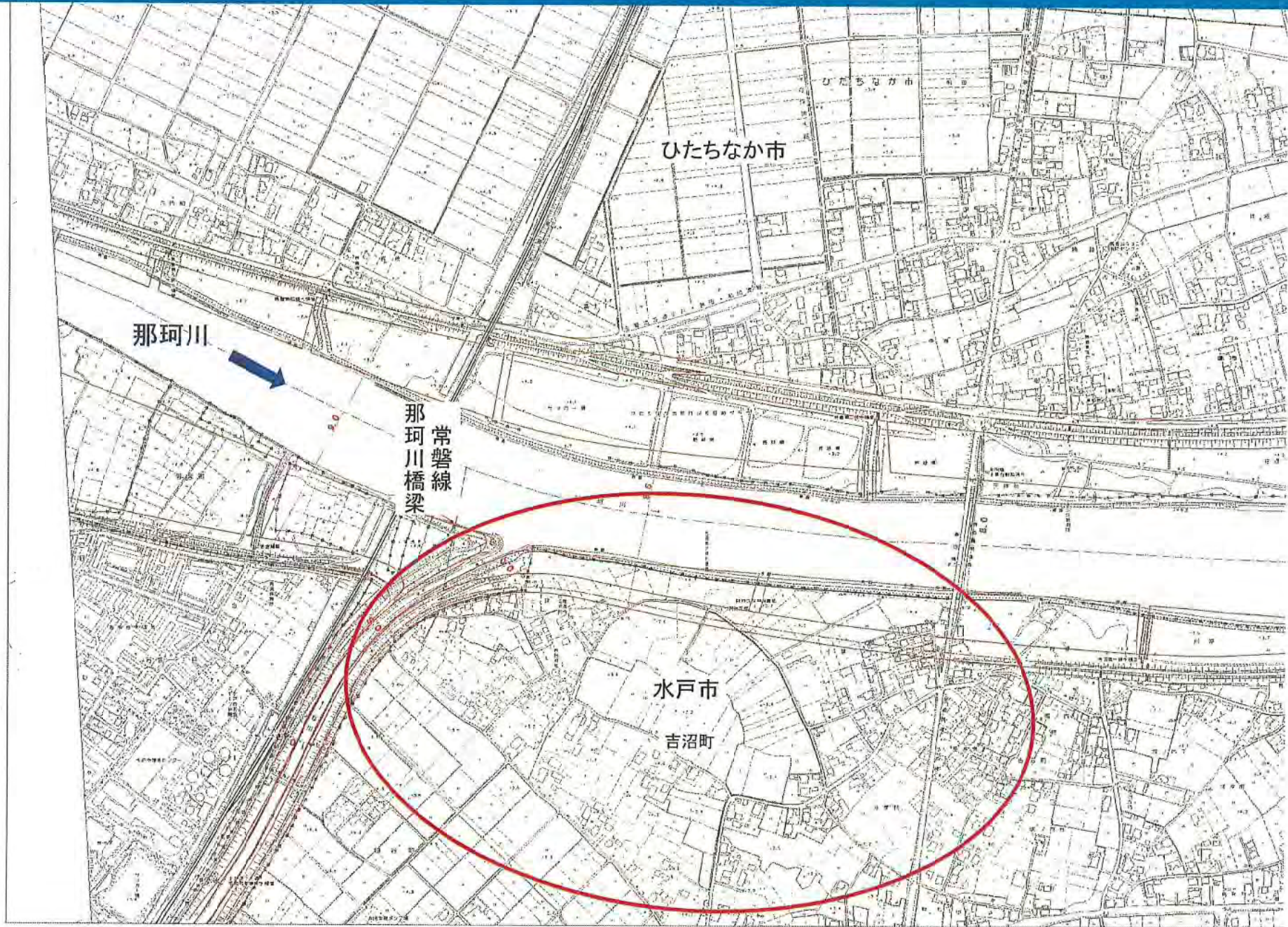
| 整備局名 | 水系数 | 河川数 | 延長 |
|---------|-----------------------|-----------------------|----------|
| 北海道開発局 | 1 水系 (十勝川) | 1 河川 (十勝川) | 約 0.2 km |
| 東北地方整備局 | 2 水系 (雄物川、最上川) | 2 河川 (雄物川、最上川) | 約 3.0 km |
| 関東地方整備局 | 3 水系 (久慈川、利根川、那珂川) | 3 河川 (久慈川、鬼怒川、那珂川) | 約 2.1 km |
| 北陸地方整備局 | — | — | — |
| 中部地方整備局 | — | — | — |
| 近畿地方整備局 | 1 水系 (紀の川) | 1 河川 (紀の川) | 約 0.1 km |
| 中国地方整備局 | — | — | — |
| 四国地方整備局 | — | — | — |
| 九州地方整備局 | — | — | — |
| 計 | 7 水系 | 7 河川 | 約 5.4 km |

※ 上記は速報値であり、精査の結果、数値の変更があり得る

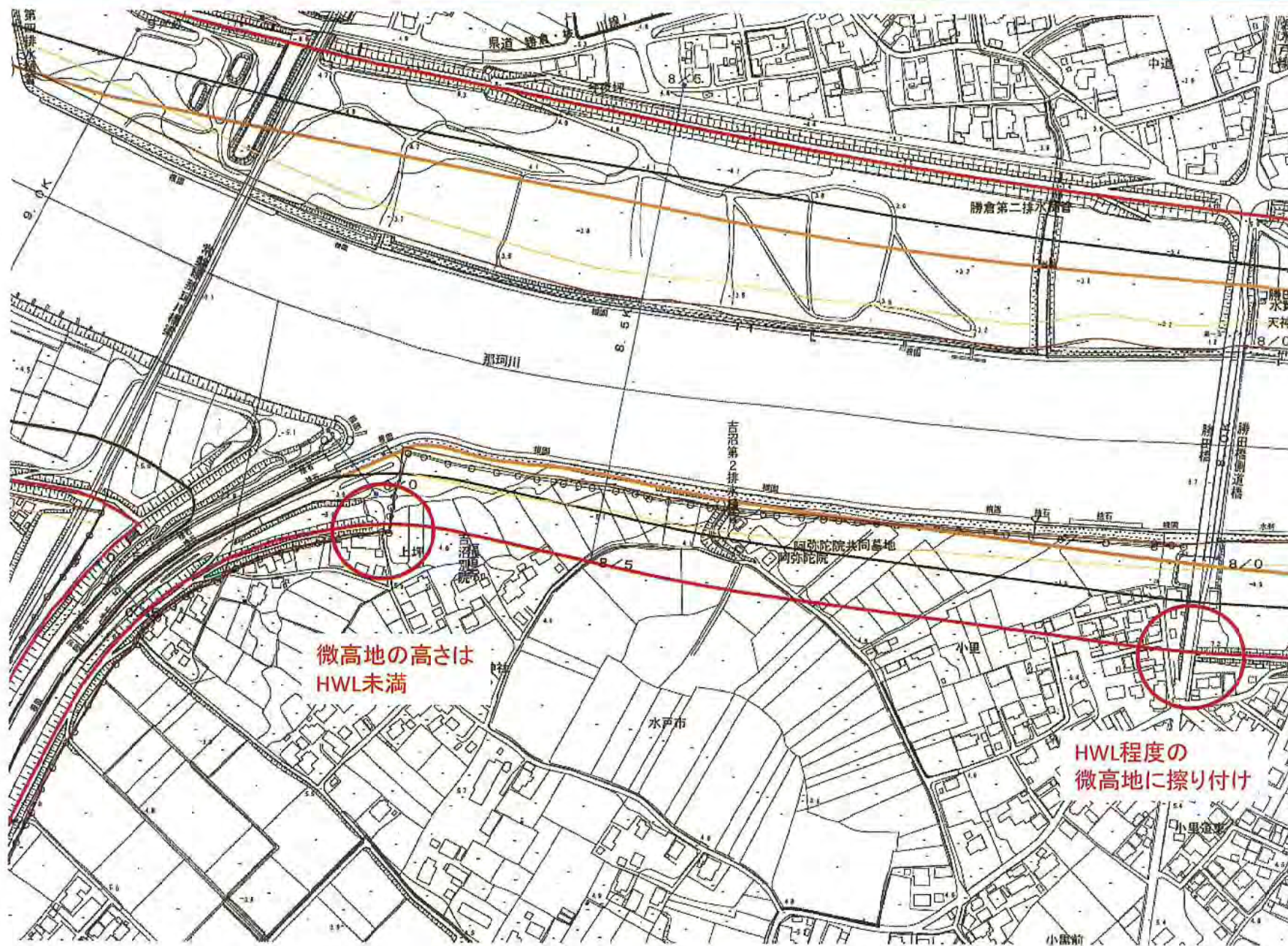
【那珂川:右岸8.0k~8.7k】平面図1



【那珂川:右岸8.0k~8.7k】平面図2



【那珂川:右岸8.0k~8.7k】 平面図3

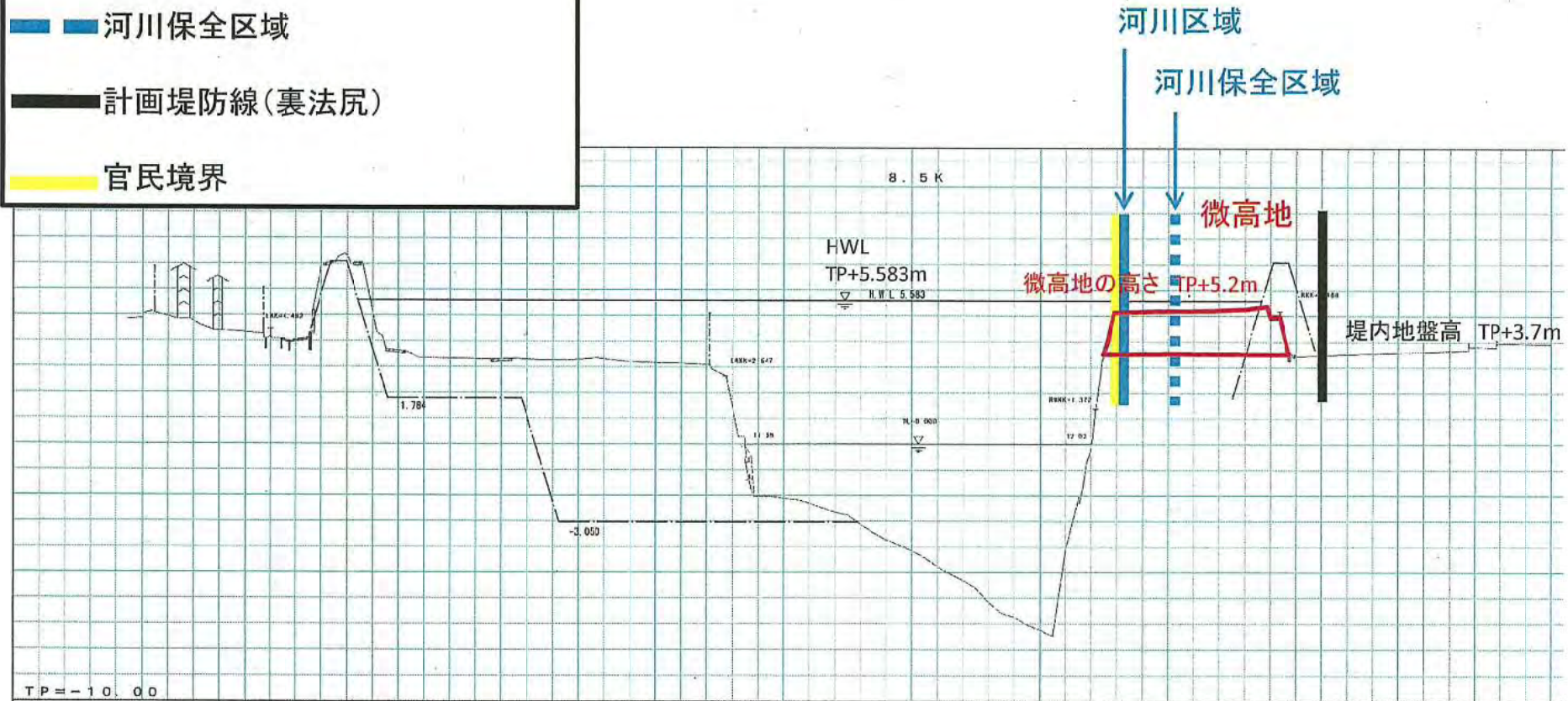


【那珂川：右岸8.0k～8.7k】斜め写真



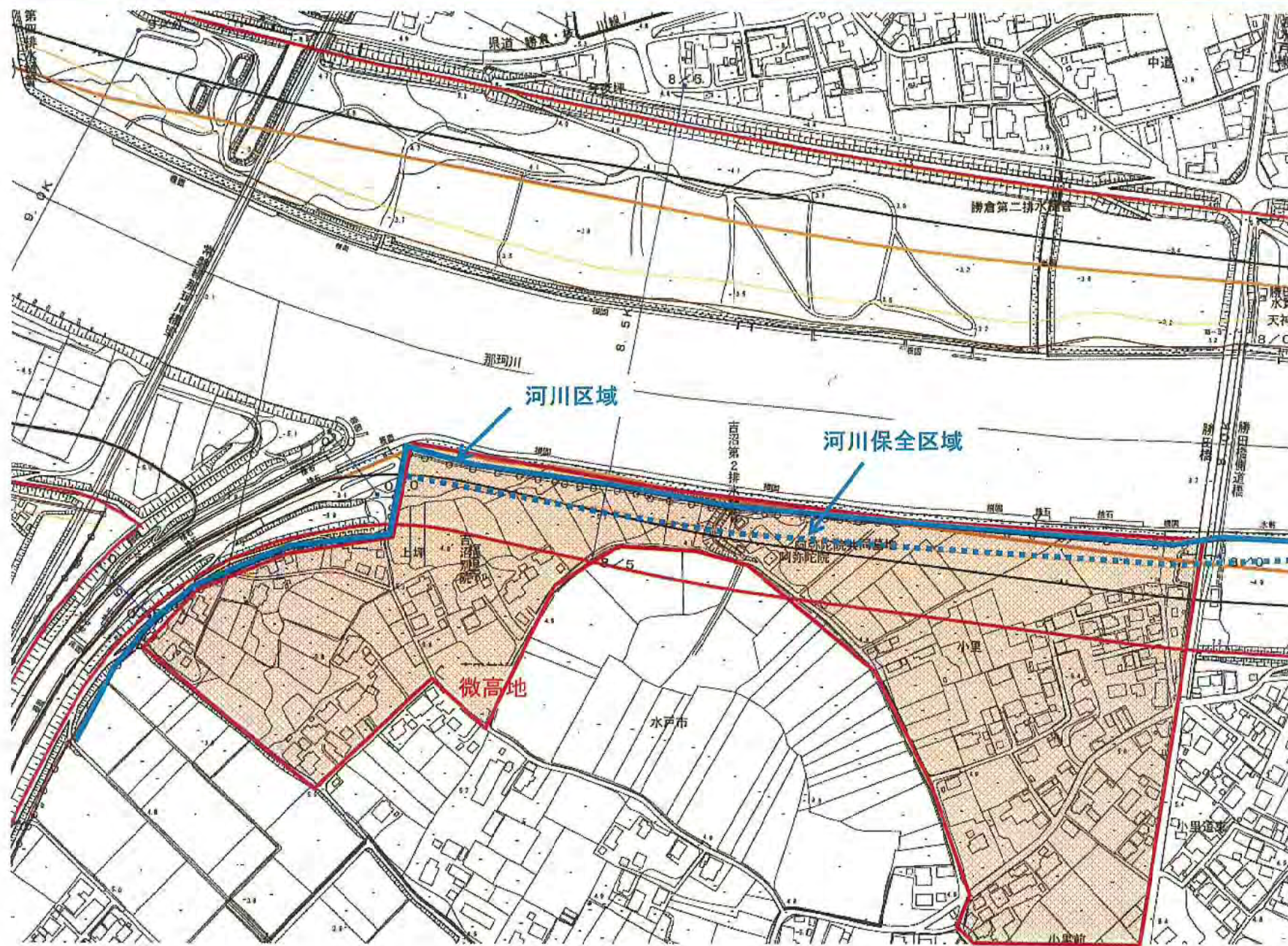
【那珂川:右岸8.0k~8.7k】断面図

- 河川区域
- 河川保全区域
- 計画堤防線(裏法尻)
- 官民境界

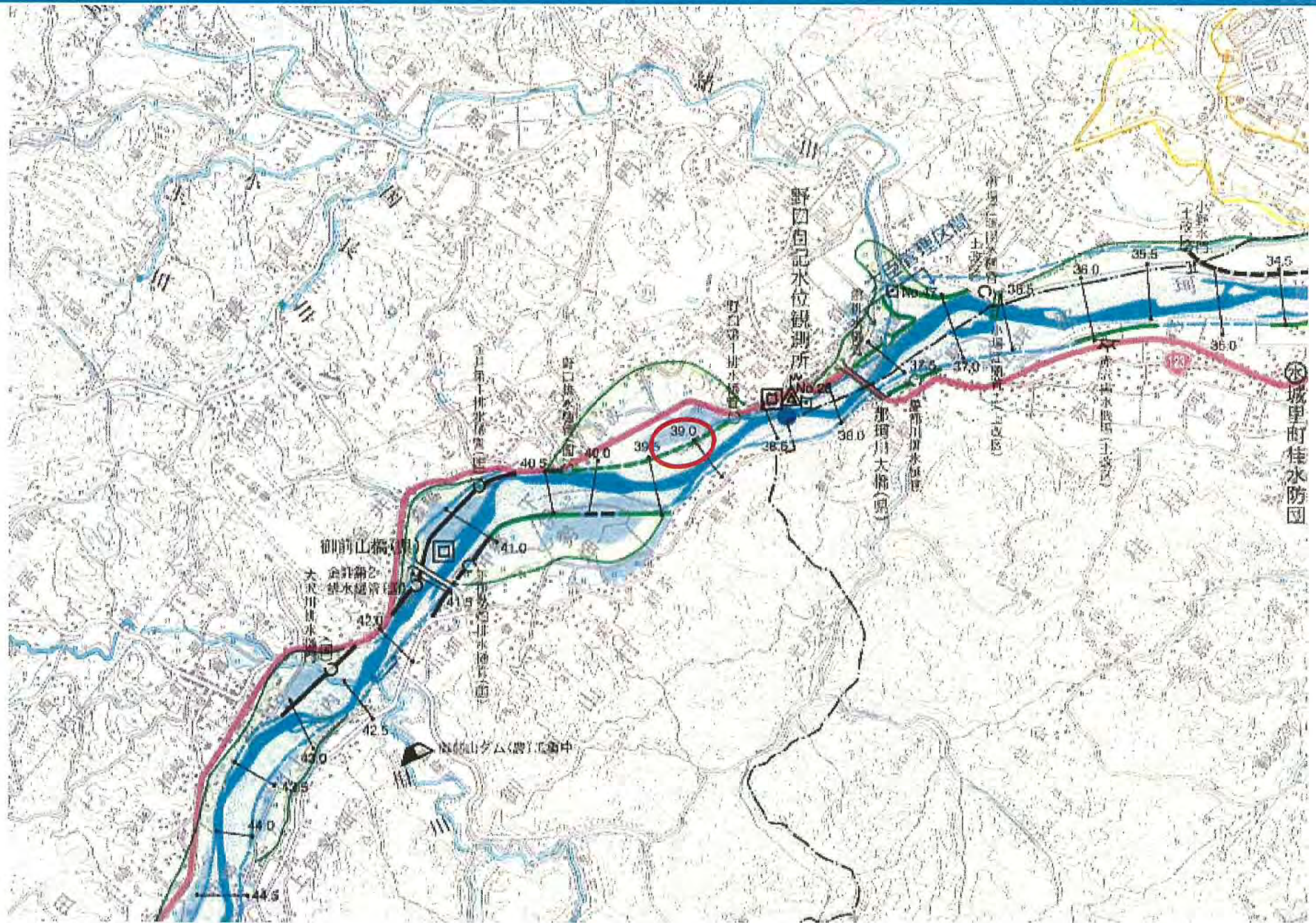


| 標高 | 追加距離 | 区間距離 |
|-------|---------|-------|
| 4.822 | 0.000 | 0.000 |
| 4.825 | 1.000 | 0.000 |
| 4.828 | 2.000 | 0.000 |
| 4.831 | 3.000 | 0.000 |
| 4.834 | 4.000 | 0.000 |
| 4.837 | 5.000 | 0.000 |
| 4.840 | 6.000 | 0.000 |
| 4.843 | 7.000 | 0.000 |
| 4.846 | 8.000 | 0.000 |
| 4.849 | 9.000 | 0.000 |
| 4.852 | 10.000 | 0.000 |
| 4.855 | 11.000 | 0.000 |
| 4.858 | 12.000 | 0.000 |
| 4.861 | 13.000 | 0.000 |
| 4.864 | 14.000 | 0.000 |
| 4.867 | 15.000 | 0.000 |
| 4.870 | 16.000 | 0.000 |
| 4.873 | 17.000 | 0.000 |
| 4.876 | 18.000 | 0.000 |
| 4.879 | 19.000 | 0.000 |
| 4.882 | 20.000 | 0.000 |
| 4.885 | 21.000 | 0.000 |
| 4.888 | 22.000 | 0.000 |
| 4.891 | 23.000 | 0.000 |
| 4.894 | 24.000 | 0.000 |
| 4.897 | 25.000 | 0.000 |
| 4.900 | 26.000 | 0.000 |
| 4.903 | 27.000 | 0.000 |
| 4.906 | 28.000 | 0.000 |
| 4.909 | 29.000 | 0.000 |
| 4.912 | 30.000 | 0.000 |
| 4.915 | 31.000 | 0.000 |
| 4.918 | 32.000 | 0.000 |
| 4.921 | 33.000 | 0.000 |
| 4.924 | 34.000 | 0.000 |
| 4.927 | 35.000 | 0.000 |
| 4.930 | 36.000 | 0.000 |
| 4.933 | 37.000 | 0.000 |
| 4.936 | 38.000 | 0.000 |
| 4.939 | 39.000 | 0.000 |
| 4.942 | 40.000 | 0.000 |
| 4.945 | 41.000 | 0.000 |
| 4.948 | 42.000 | 0.000 |
| 4.951 | 43.000 | 0.000 |
| 4.954 | 44.000 | 0.000 |
| 4.957 | 45.000 | 0.000 |
| 4.960 | 46.000 | 0.000 |
| 4.963 | 47.000 | 0.000 |
| 4.966 | 48.000 | 0.000 |
| 4.969 | 49.000 | 0.000 |
| 4.972 | 50.000 | 0.000 |
| 4.975 | 51.000 | 0.000 |
| 4.978 | 52.000 | 0.000 |
| 4.981 | 53.000 | 0.000 |
| 4.984 | 54.000 | 0.000 |
| 4.987 | 55.000 | 0.000 |
| 4.990 | 56.000 | 0.000 |
| 4.993 | 57.000 | 0.000 |
| 4.996 | 58.000 | 0.000 |
| 4.999 | 59.000 | 0.000 |
| 5.002 | 60.000 | 0.000 |
| 5.005 | 61.000 | 0.000 |
| 5.008 | 62.000 | 0.000 |
| 5.011 | 63.000 | 0.000 |
| 5.014 | 64.000 | 0.000 |
| 5.017 | 65.000 | 0.000 |
| 5.020 | 66.000 | 0.000 |
| 5.023 | 67.000 | 0.000 |
| 5.026 | 68.000 | 0.000 |
| 5.029 | 69.000 | 0.000 |
| 5.032 | 70.000 | 0.000 |
| 5.035 | 71.000 | 0.000 |
| 5.038 | 72.000 | 0.000 |
| 5.041 | 73.000 | 0.000 |
| 5.044 | 74.000 | 0.000 |
| 5.047 | 75.000 | 0.000 |
| 5.050 | 76.000 | 0.000 |
| 5.053 | 77.000 | 0.000 |
| 5.056 | 78.000 | 0.000 |
| 5.059 | 79.000 | 0.000 |
| 5.062 | 80.000 | 0.000 |
| 5.065 | 81.000 | 0.000 |
| 5.068 | 82.000 | 0.000 |
| 5.071 | 83.000 | 0.000 |
| 5.074 | 84.000 | 0.000 |
| 5.077 | 85.000 | 0.000 |
| 5.080 | 86.000 | 0.000 |
| 5.083 | 87.000 | 0.000 |
| 5.086 | 88.000 | 0.000 |
| 5.089 | 89.000 | 0.000 |
| 5.092 | 90.000 | 0.000 |
| 5.095 | 91.000 | 0.000 |
| 5.098 | 92.000 | 0.000 |
| 5.101 | 93.000 | 0.000 |
| 5.104 | 94.000 | 0.000 |
| 5.107 | 95.000 | 0.000 |
| 5.110 | 96.000 | 0.000 |
| 5.113 | 97.000 | 0.000 |
| 5.116 | 98.000 | 0.000 |
| 5.119 | 99.000 | 0.000 |
| 5.122 | 100.000 | 0.000 |

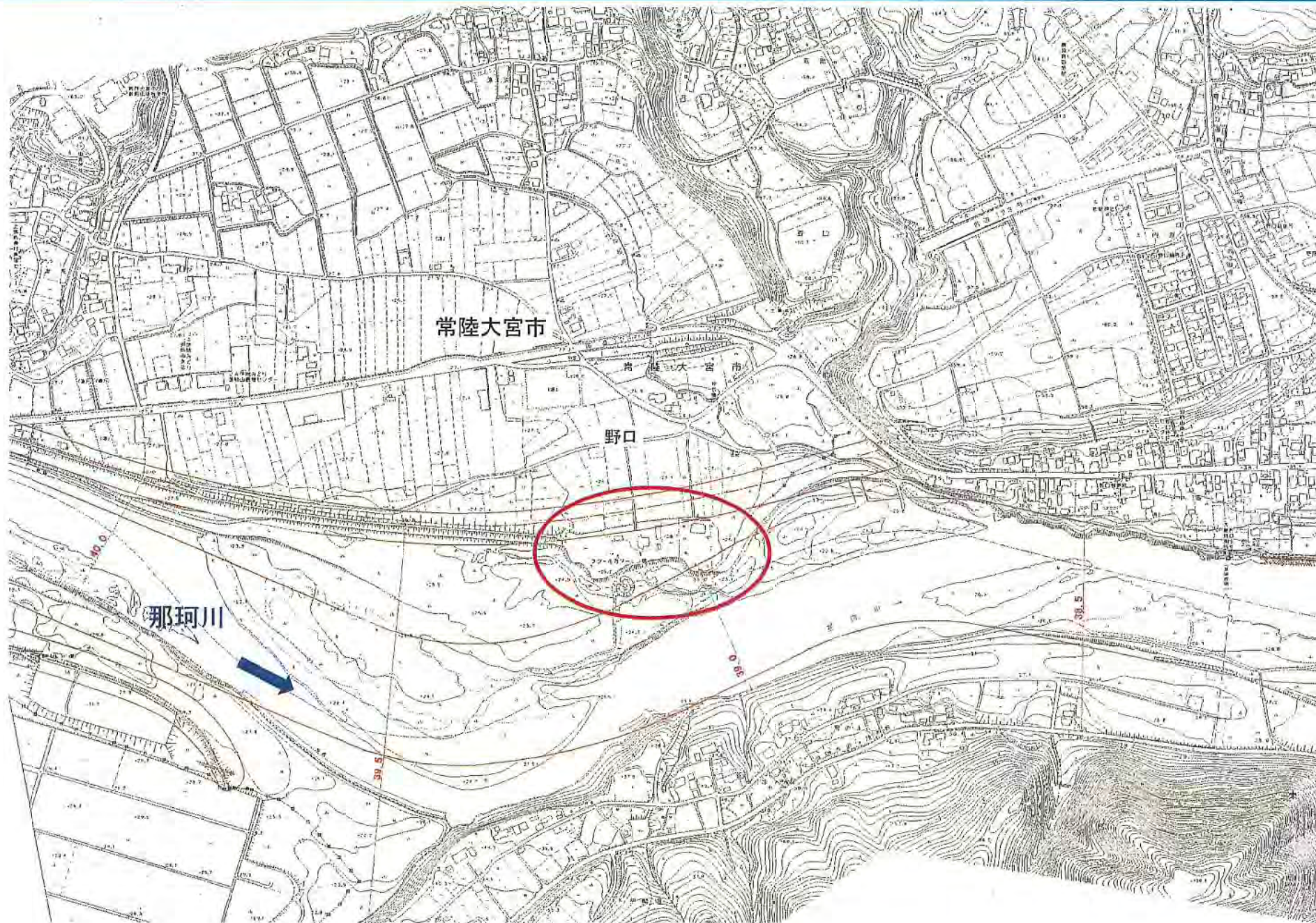
【那珂川：右岸8.0k~8.7k】河川区域と微高地の関係(参考)



【那珂川:左岸39.0k~39.2k】平面図1







【那珂川：左岸39. 0k~39. 2k】平面図2



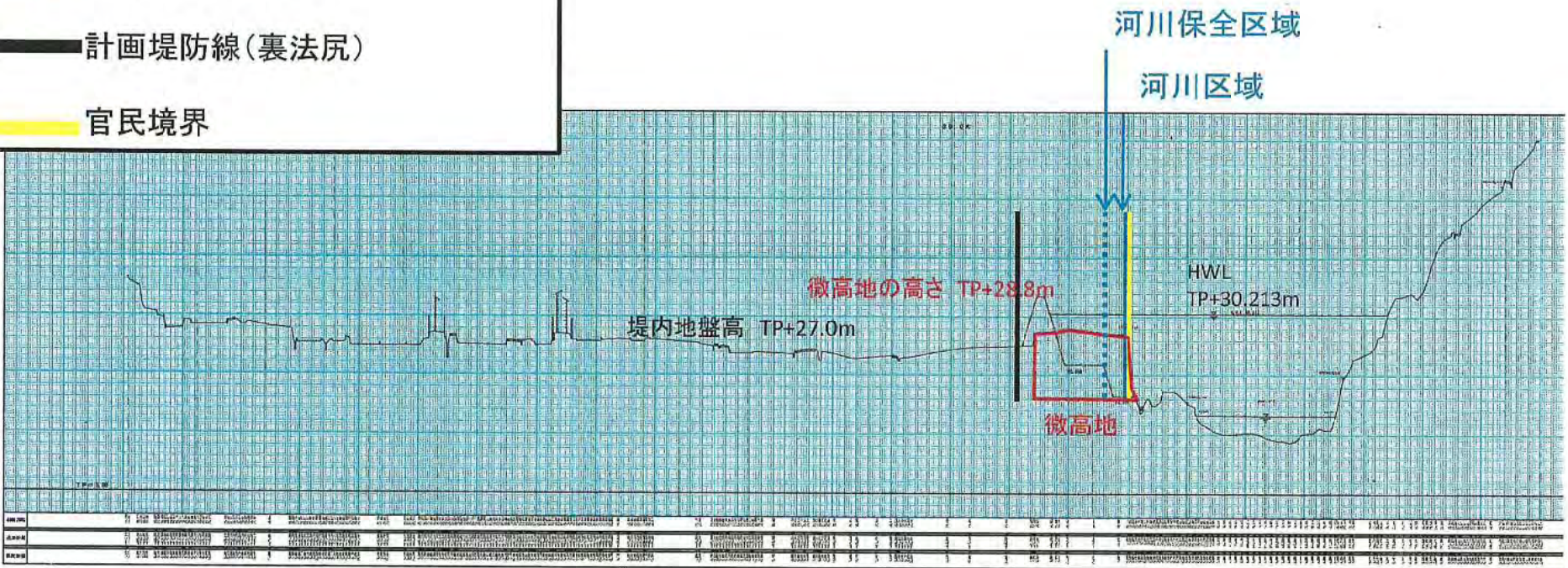
【那珂川:左岸39.0k~39.2k】斜め写真



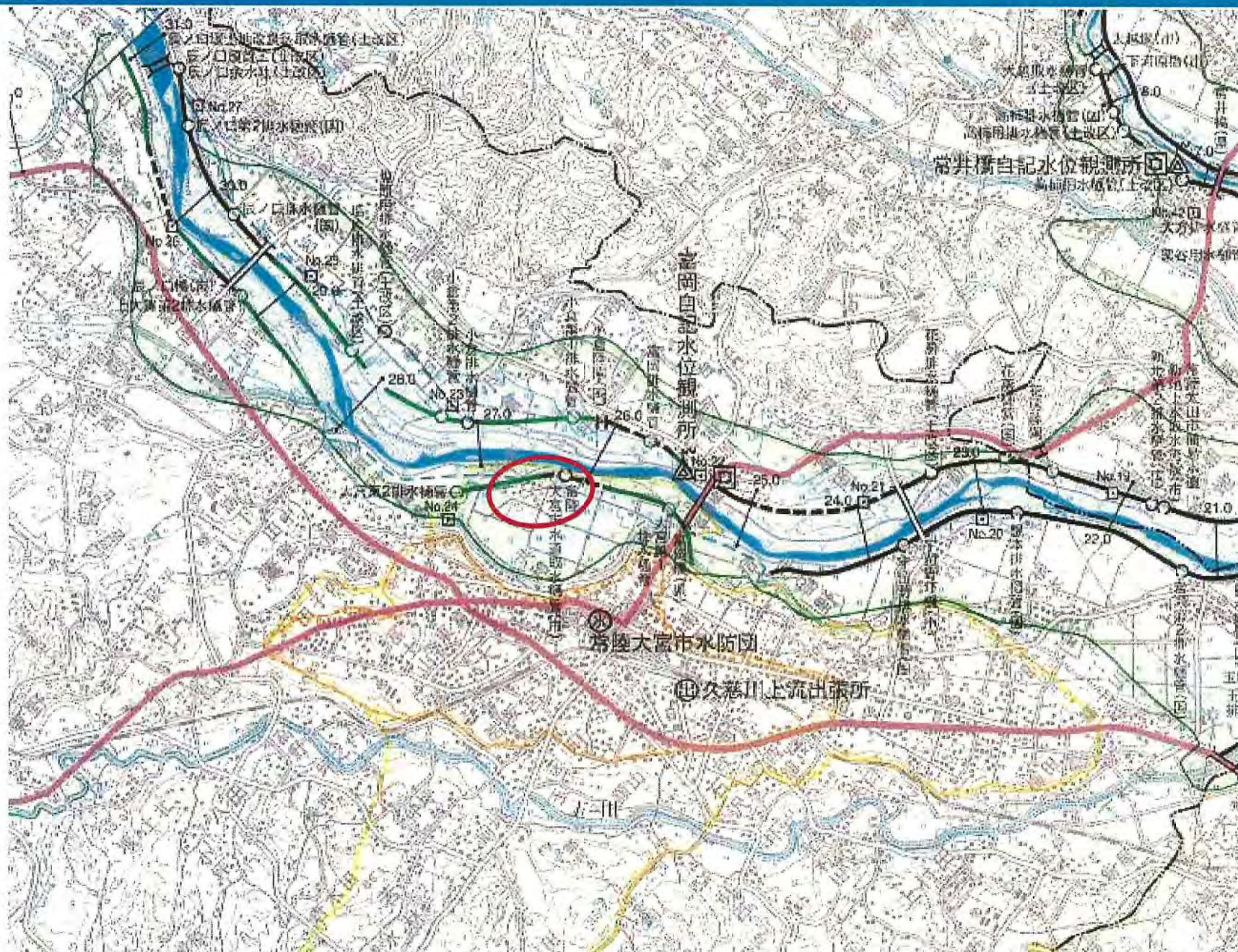
-  微高地の範囲
-  河川区域及び河川保全区域と上記以外の境界
-  計画堤防線(裏法尻)
-  官民境界

【那珂川:左岸39.0k~39.2k】断面図

- 河川区域
- 河川保全区域
- 計画堤防線(裏法尻)
- 官民境界



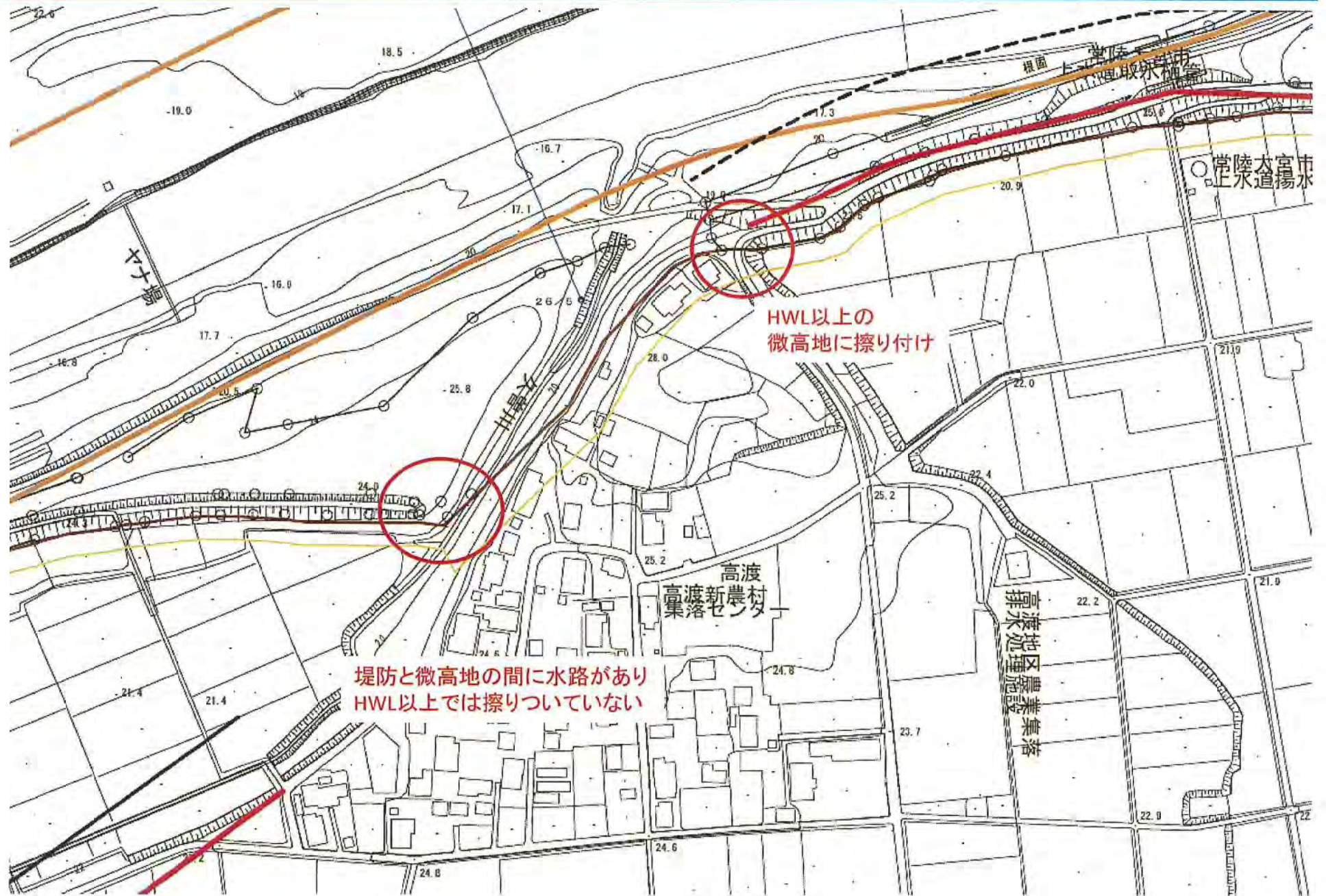
【久慈川:右岸26.4k~26.6k】平面図



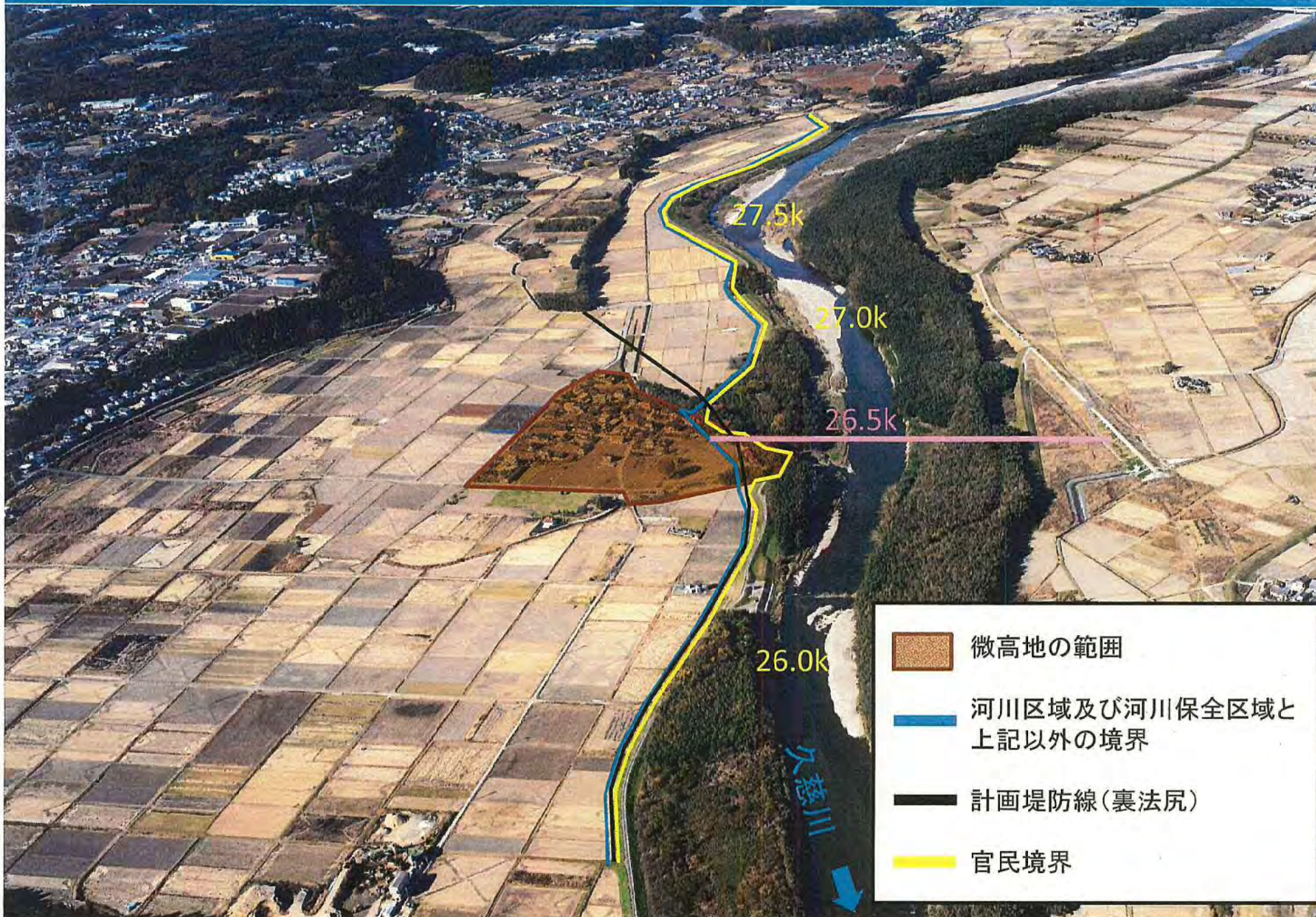
【久慈川:右岸26.4k~26.6k】平面図2



【久慈川:右岸26.4k~26.6k】平面図3



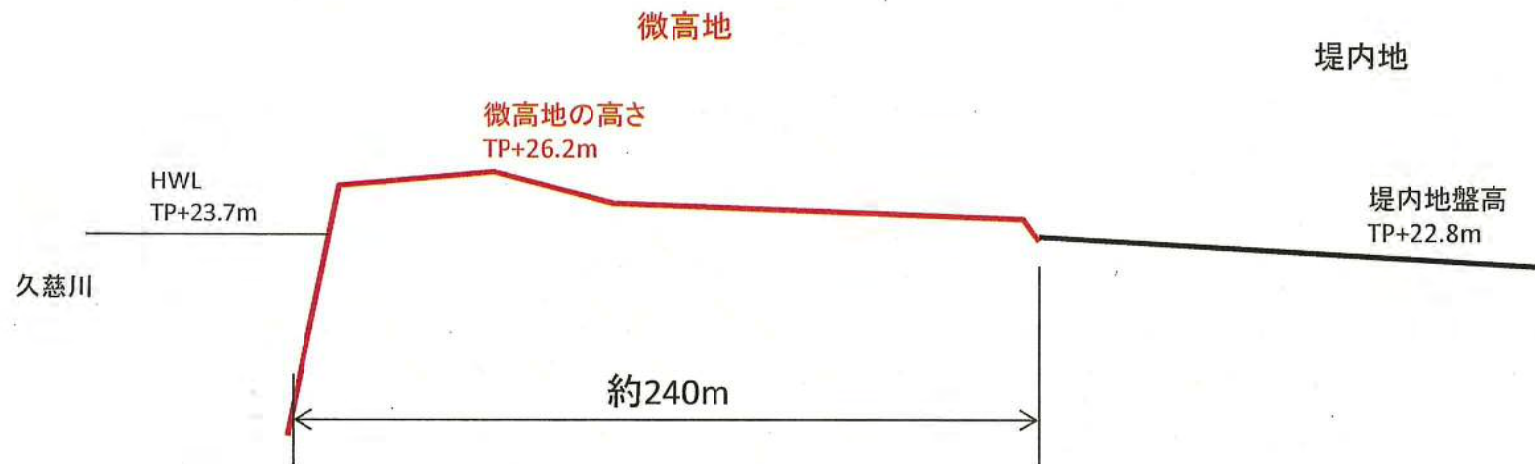
【久慈川:右岸26.4k~26.6k】斜め写真



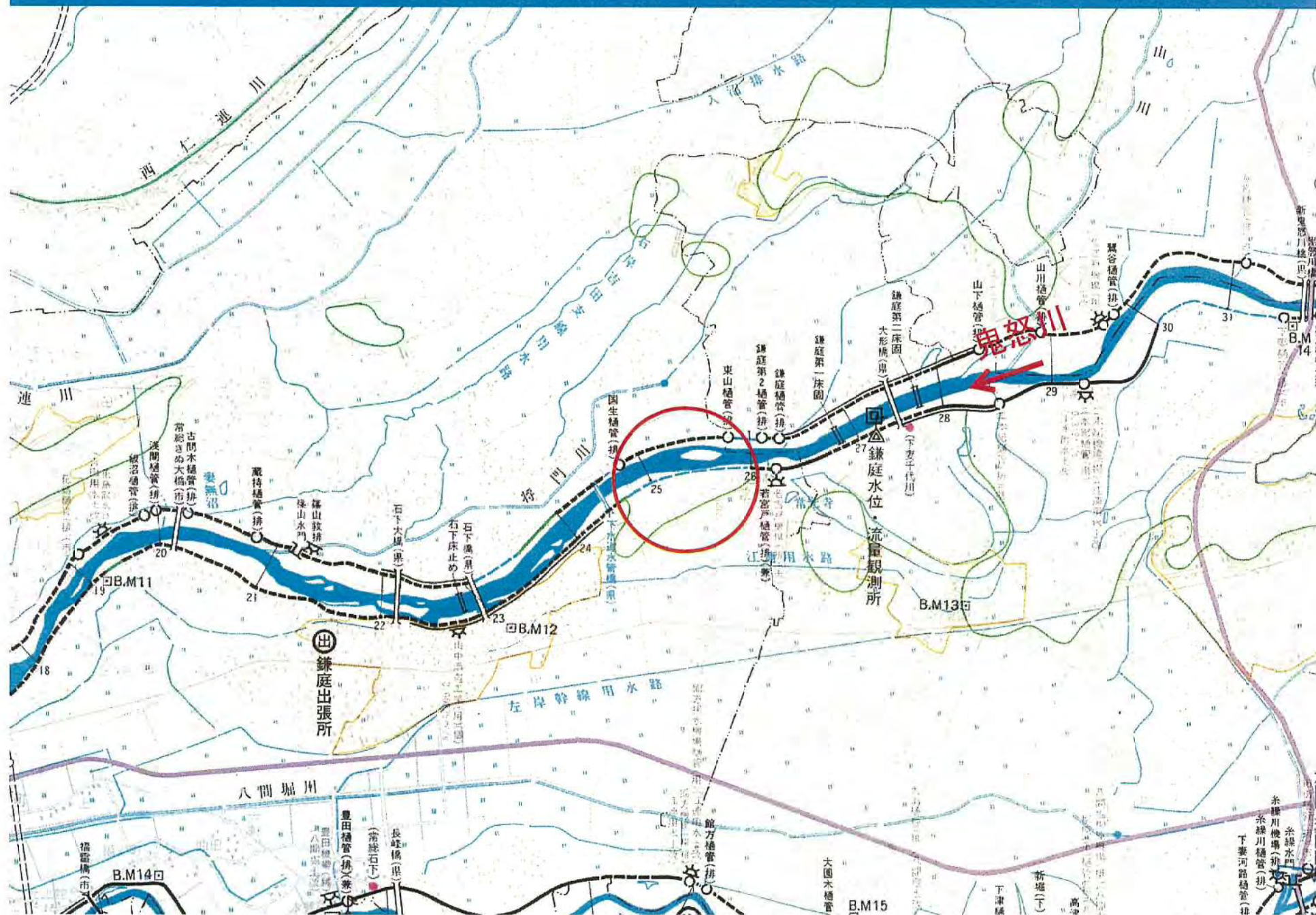
【久慈川:右岸26.4k~26.6k】断面図

久慈川右岸26.5k 断面図(イメージ図)

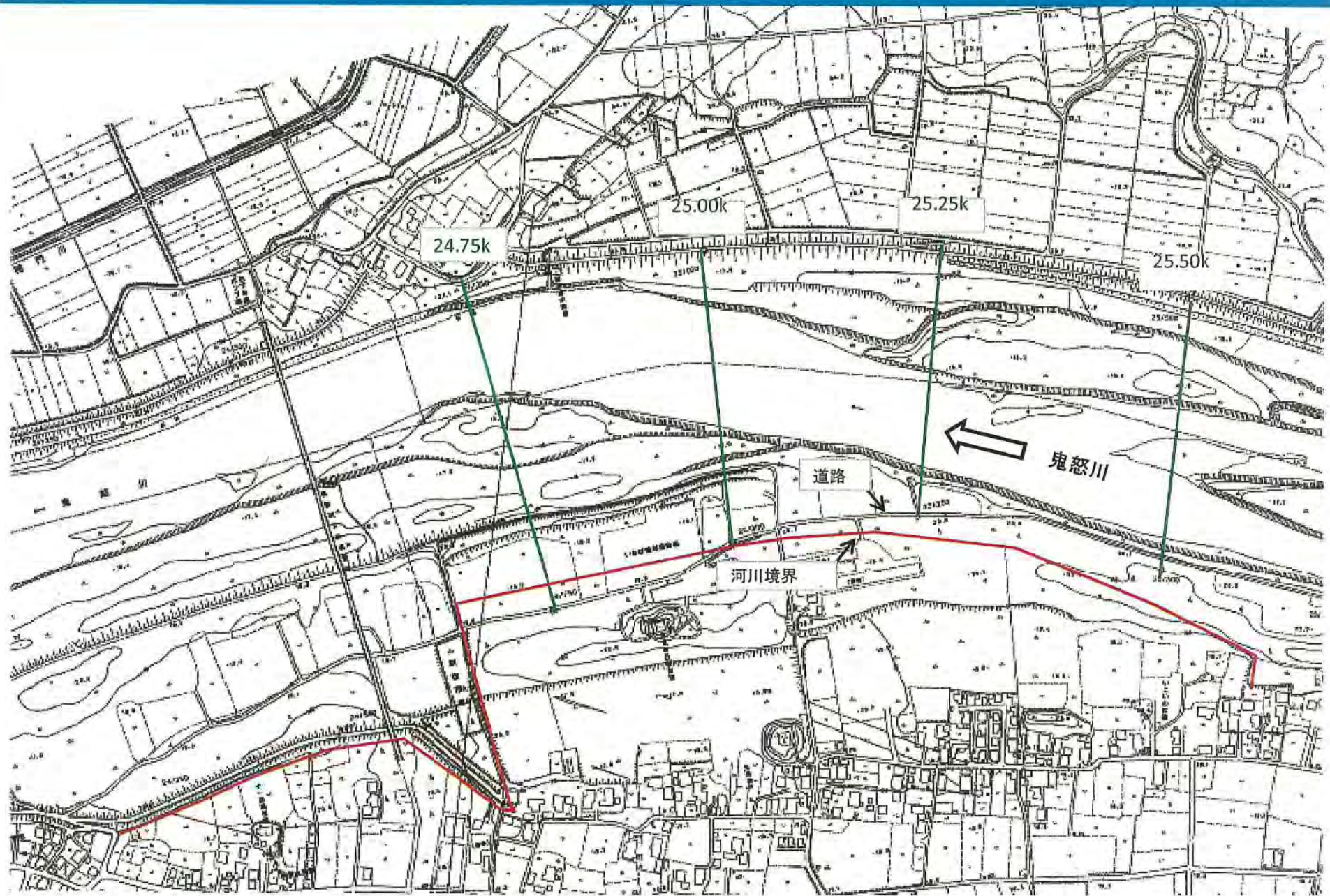
微高地の位置・形状を平面図からの推定で記入。



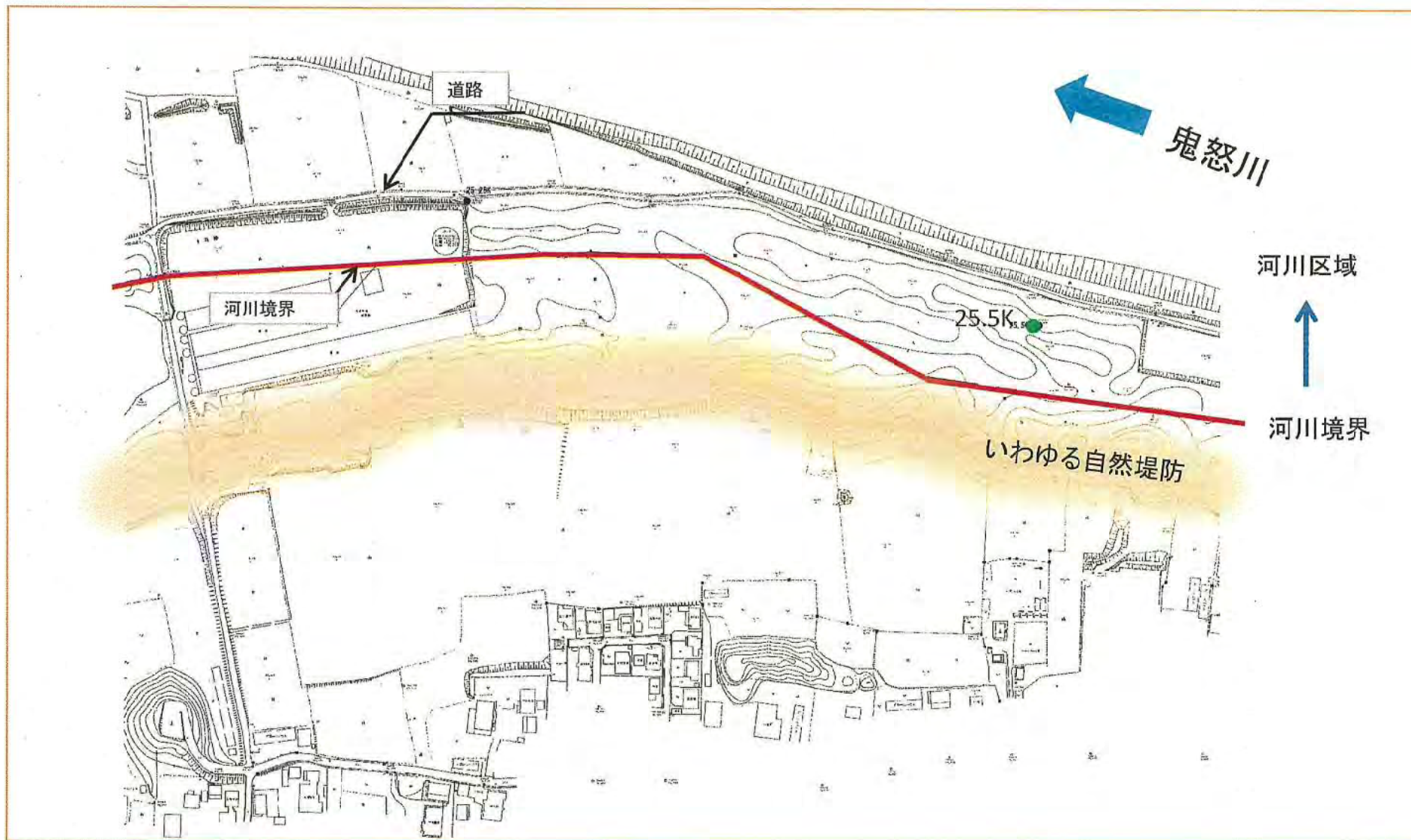
【鬼怒川:左岸25.5k】平面図 1



【鬼怒川：左岸25.5k】平面図2



【鬼怒川：左岸25.5k】平面図 3



【鬼怒川:左岸25.5k】斜め写真

微高地の範囲

河川区域線



【鬼怒川:左岸25.5k】断面図

